

MÔ TẢ THIẾT BỊ

Cần cầu thủy lực nhãn hiệu **TADANO**

Xuất xứ : Nhật Bản

Model TM-ZE264MH (2.63 tấn 4 đốt)

Có sức nâng lớn nhất /tầm với:2,630 kg/ 1.6 m

Dòng xe phù hợp: Có tổng tải trọng từ 4,000 kg đến 8,000 Kg

MODEL CẦU	TM -ZE264MH
Sức nâng lớn nhất /tầm với	2,630 kg ở 1.6 m
Số đoạn /cần	4 đốt /với cấu trúc hộp ngũ giác dạng ống lồng
Chiều dài cần	2.87m – 8.6 m
Tốc độ mở cần	5.73 m /12 s
Vận tốc nâng	1" đến 76" /6 s
Chiều cao móc cầu tối đa*	Khoảng 9.7 m**
Bán kính có tải tối đa	8.4 m**
Tời	Động cơ thủy lực . Phanh cơ, giảm tốc độ bánh răng
Dây cáp (đường kính x chiều dài)	8 mm x 54 m
Hệ thống xoay	Động cơ thủy lực, giảm tốc độ trực tiếp, quay liên tục một vòng tròn vẹn 360 độ trên trục quay, khóa quay tự động
Tốc độ xoay	2.5 phút ⁻¹ {rpm}
Chân chống	Thanh trượt mở sang hai bên tay, chân chống hạ xuống bằng thủy lực. Là một bộ phận không tách rời của khung cầu
Độ mở chân trống	Tối đa: 3.0 m, Trung bình: 2.4m, Tối thiểu: 1.72 m
Hệ thống thủy lực (Van điều khiển)	Nhiều van điều khiển cùng một van an toàn tổng thể
Thiết bị an toàn tiêu chuẩn	Đồng hồ đo tải trọng – Chỉ dẫn về tải trọng – Còi báo động cuộn tời quá mức – Chỉ dẫn giới hạn thu cần – Đèn chỉ dẫn bộ trích công suất – Chốt an toàn của móc cầu – Van an toàn thủy lực – Thiết bị đo độ cân bằng
Xe tải phù hợp	Tổng tải trọng từ 4,000 đến trên 8,000 Kg

Trân trọng cảm ơn quý khách hàng.

PHỤ TRÁCH BÁN HÀNG HINO VIỆT ĐĂNG

LÊ PHÚC TRÍ

Mobile: 0902 .113.929

TM-ZE260 series



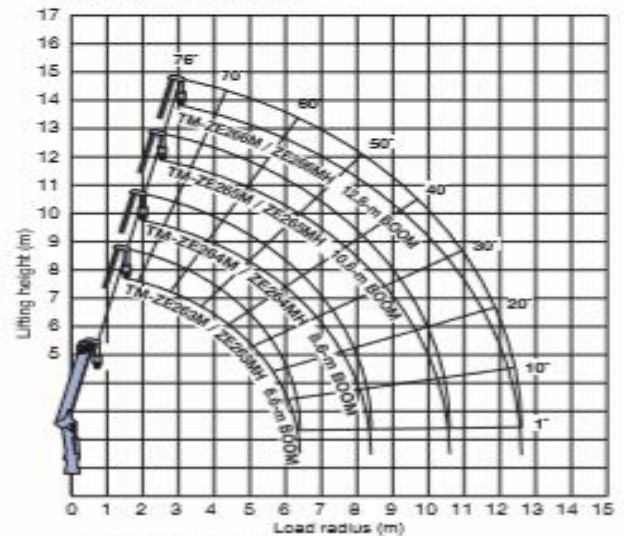
HOOK IN SYSTEM (TM-ZE260MH only)

The TM-ZE260MH features the "Hook-In" system to further enhance work efficiency. A pull of a lever and the crane hook is stowed automatically. No more manual fixing.



TM-ZE264MH

WORKING RANGE



NOTES FOR WORKING RANGE:
 Boom deflection, and subsequent radius and boom angle change must be accounted for when applying load to hook.

▲ Max. load

Model	Max. Load (kg)	Radius (m)
TM-ZE263M / ZE263MH	2,630	1.6
TM-ZE264M / ZE264MH	2,630	1.6
TM-ZE265M / ZE265MH	2,630	1.5
TM-ZE266M / ZE266MH	2,630	1.5

The cables and sheaves are all internal - for a clean, clutter - free appearance. Except 6 section boom.